

OBEC
KATASTRÁLNÍ ÚZEMÍ
DRUH POZEMKU

Hrádek nad Nisou
Hrádek nad Nisou
ostatní plocha

Hrádek nad Nisou
Hrádek nad Nisou
ostatní plocha

MOSTNÍ OBJEKTY
PŘEJEZDY

PODÉLNÝ PROFIL KOL. Č. 1, 4
ŽST. HRÁDEK NAD NISOU
M 1 : 1000 / 100
KM 19.6 - 20.7

NIVELETA TK (nová kolej č. 1)
NIVELETA TK (nová kolej č. 4)
NIVELETA TK (stávající kolej č. 1)
NIVELETA TK (stávající kolej č. 4)
SMĚROVÁ A VÝŠKOVÁ ÚPRAVA
VE STÁVAJÍCÍ KOLEJI
TRATIVOD PRAVOSTRANNÝ
TRATIVOD LEVOSTRANNÝ
ŠACHTA TRATIVODU
(kóta dna potrubí)
PŘÍKOP PRAVOSTRANNÝ
PŘÍKOP LEVOSTRANNÝ
SVOD PRAVOSTRANNÝ

KÓTY TK (nová kolej č. 1)

ROZDÍL VÝŠEK (zdvih/pokles nové koleje)

KÓTY TK (stávající kolej č. 1)

KÓTY TK (nová kolej č. 4)

ROZDÍL VÝŠEK (zdvih/pokles nové koleje)

KÓTY TK (stávající kolej č. 4)

SRONÁVACÍ ROVINA

STANIČENÍ

SKLONOVÉ POMĚRY (nová kolej č. 1)

SKLONOVÉ POMĚRY (nová kolej č. 4)

SMĚROVÉ POMĚRY (nová kolej č. 1)

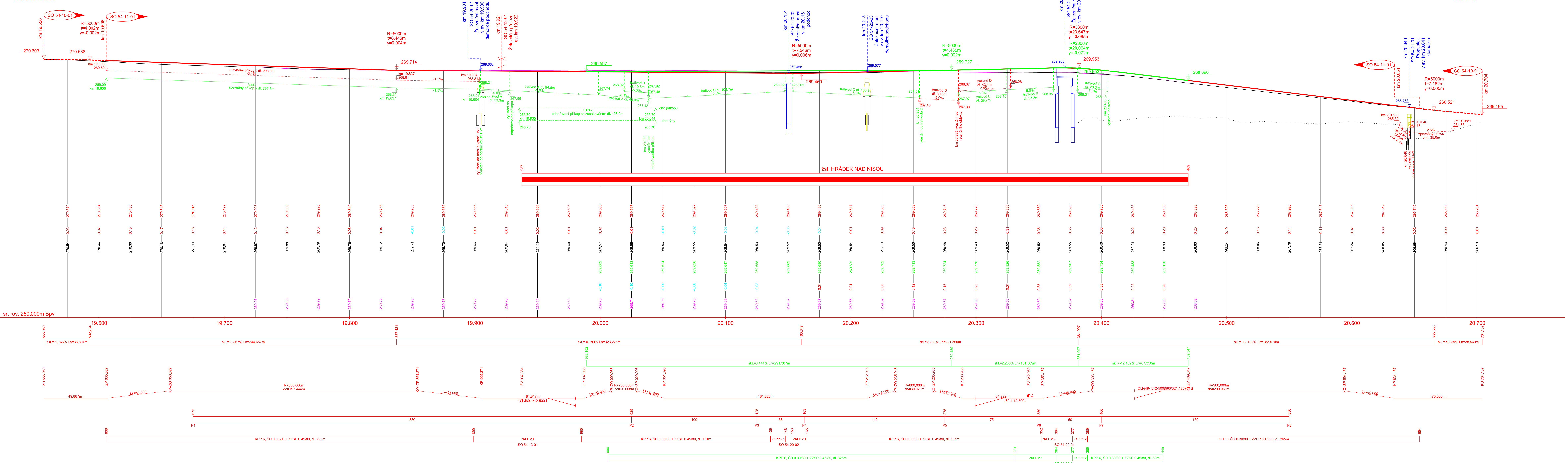
STANIČENÍ PRŮNÝCH REZŮ
VZDÁLENOST PRŮNÝCH REZŮ
ČÍSLA PRŮNÝCH REZŮ

SKLADBA PRAŽCOVÉHO PODLOŽÍ (nová kolej č. 1)

SKLADBA PRAŽCOVÉHO PODLOŽÍ (nová kolej č. 4)

CHRASTAVA

ZITTAU



| | | | |
|--|---|--|-------------------------------------|
| OBJEDNATEL: SŽDC SPRÁVA ŽELEZNIČNÍ DOPRAVNÍ CESTY, s.o. DLAŽDĚNÁ 1003/7 110 00 PRAHA 1 - NOVÉ MĚSTO | | ZHOTOVITEL: AF-CITYPLAN s.r.o. MAGISTR 1275/13 140 00 PRAHA 4 - NICHLE tel.: +420 277 005 500 www.af-cityplan.cz | |
| HLAVNÍ INŽENÝR PROJEKTU: Ing. VLADISLAV ŠEFL | ZODPOVĚDNÝ PROJEKTANT: Ing. ALEŠ SVOBODA | VYPRACOVAL: Ing. VOJTECH JANKŮ | KONTROLOVAL: Ing. VLADISLAV ŠEFL |
| NÁZEV PROJEKTU: REKONSTRUKCE ŽST HRÁDEK NAD NISOU | | | |
| ČÁST: | ŽELEZNIČNÍ SVRŠEK A SPODEK | | |
| STAVEBNÍ OBJEKT: | SO 54-10-01 ŽST HRÁDEK NAD NISOU, ŽELEZNIČNÍ SVRŠEK SO 54-11-01 ŽST HRÁDEK NAD NISOU, ŽELEZNIČNÍ SPODEK SO 54-15-01 ŽST HRÁDEK NAD NISOU, VÝSTROJ A ZNAČENÍ TRATI | | |
| PŘÍLOHA: PODÉLNÝ PROFIL | | | |
| KRAJ: LIBEREC | ČÁST: D.2.1.1 | ČÍSLO OBJEKTU: | ČÍSLO PŘÍLOHY: 3 |
| DATUM: 6/2019 | | | |
| STUPEŇ: DUR | | | |
| MĚŘÍTKO: 1 : 1 000 / 100 | | | |
| Č. ZAKÁZKY: 2017/0064 | | | |